



# Album 2016

März	Odelsham zum Mesnerwirt
April	Botanischer Garten
Mai	Attel Vom Friedensengel zum Engl. Garten Grünwald und zurück nach München
Juli	Kirchseeon nach Ebersberg Schloss Nymphenburg
September	Tierpark Hellabrunn
Oktober	Schloss Schleissheim
November	Um Ebersberg und Grabkreuze Übern Flaucher nach Großhesselohe

Kneipp-Verein Wasserburg  
März 2016

Odelsham



# Kneipp-Verein Wasserburg März 2016

## Odelsham





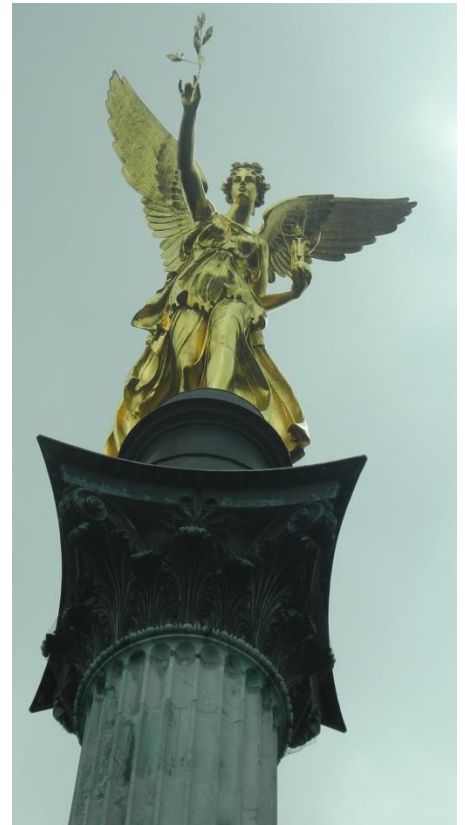




Kneipp-Verein Wasserburg

Mai 2016

Vom Friedensengel zum Englischer Garten



# Kneipp-Verein Wasserburg

Mai 2016

## Vom Friedensengel zum Englischer Garten









LVSTWANDLER STEH!  
DANK STÄRKET DEN GENVSS.  
EIN SCHOEPPERISCHER WINK CARL THEODORS  
VOM MENSCHENFREUNDE RVMFORD  
MIT GEIST, GEFÜHL VND LIEB GEFASST  
HAT DIESE EHEMALS OEDE GEGEND  
IN DAS WAS DV NVN VM DICH SIHEST  
VEREDELT.





Kneipp-Verein Wasserburg  
Mai 2016

Grünwald







# Kneipp-Verein Wasserburg Nov 2016

## Um Ebersberg und Grabkreuze







German Larasser: Einer der Seniorchefs der Kunstschmied Bergmeister.  
Die Sammlung umfasst ca. 500 Grabkreuze  
Er erläutert vor allem die Symbolik der verschiedenen Elemente und erzählt anschaulich aus seinem Leben als Schmied und Künstler



Die Arbeiten der Kunstschmiede findet man in aller Welt auf Kriegsgräbern bis in die Afrikanische Wüste.  
Viele Kirchen sind mit den Arbeiten ausgestattet.  
Z.B. Die Gitter im Frauentom in München.  
Und natürlich finden wir in weiter Umgebung Grabkreuze auf unseren Gräbern.



Kneipp-Verein Wasserburg  
Juli 2016

Schloss Nymphenburg





### Tierpark-Ausflug mit Kneipp-Verein

Anmeldung bis Mittwoch, 7. September

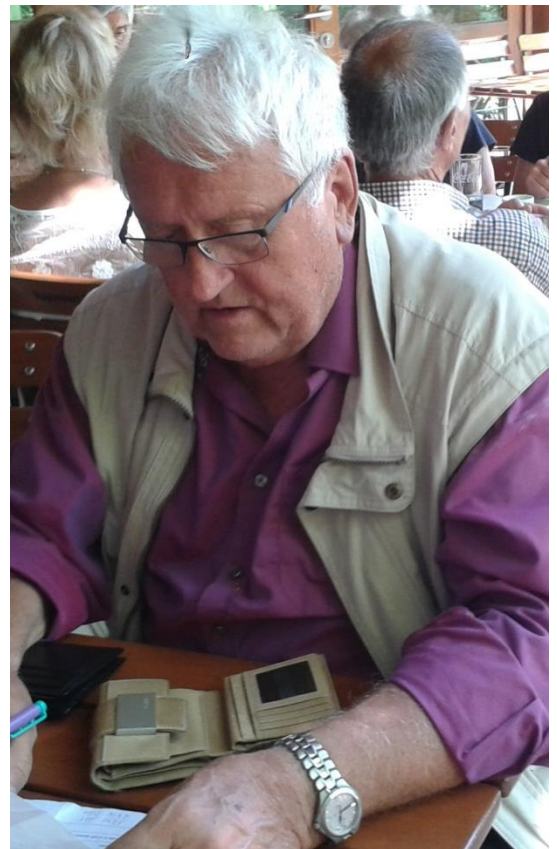
**Wasserburg** – Der Kneipp-Verein unternimmt, abweichend vom Programm, am Donnerstag, 8. September, wieder eine Fahrt mit dem MVV nach München. Ziel ist der Tierpark in Hellabrunn. Die Teilnehmer treffen sich um 8:30 Uhr am Bahnhof in Reitmehring. Zusteige entlang der Strecke bis Ebers-

berg sind möglich. Rückkehr in Reitmehring ist voraussichtlich gegen 18 Uhr. Anmeldung – mit Angabe des genauen Zusteigs – sind bis Mittwoch, 7. September, 12 Uhr in der Geschäftsstelle (Schusterergasse 5) oder unter der Telefonnummer 0 89 71/74 01 jeweils ab 10 Uhr möglich.



Kneipp-Verein Wasserburg  
September 2016

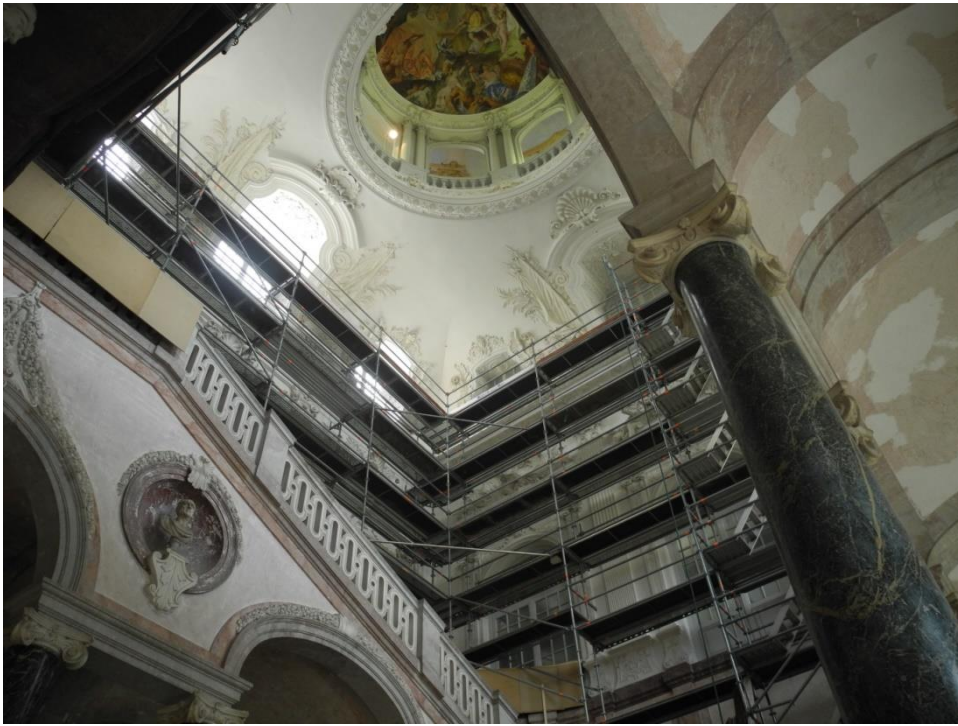
Tierpark Hellabrunn





Kneipp-Verein Wasserburg  
Oktober 2016

Schleissheim



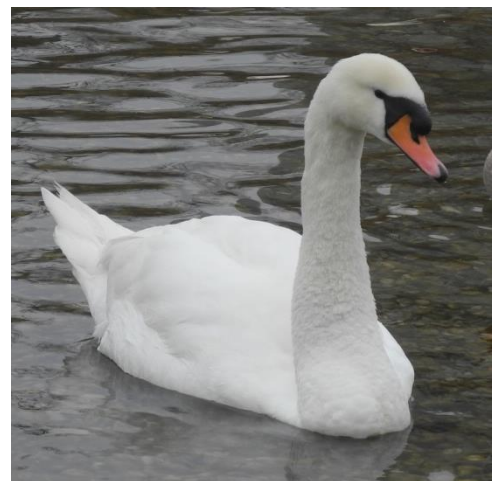


Kneipp-Verein Wasserburg

November 2016

Übern Flaucher nach Großhesseloh







Großhesseloher Brücke

